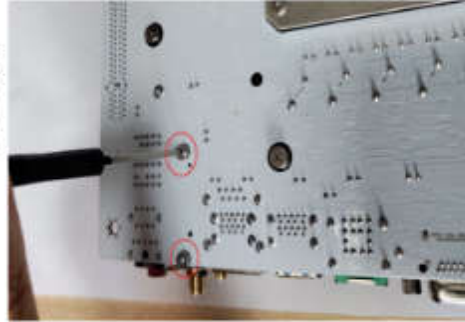


组装WIFI 模块指导

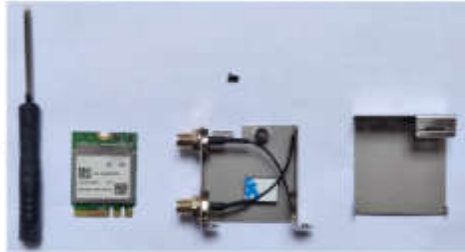
1、用十字螺丝刀拆掉主板背面WIFI做的固定螺丝，把WIFI座取出



2、用十字螺丝刀拆掉WIFI座尾部螺丝



3、拆掉WIFI座侧盖，把WIFI固定螺丝拆除，用自备的WIFI模块。



4、先把同轴线装在WIFI座上，然后再把WIFI放置到位置固定WIFI螺丝



5、把WIFI座侧盖螺丝锁上；将WIFI座对准主板上面的插槽插下去，把底部固定螺丝锁上；切记不可蛮力插。



6、主板装入机箱后，把WIFI胶棒天线旋进设备端口，即可使用



注意：天线要选择内孔的天线，内针的不能使用。

注：图示中WIFI模块，螺丝刀，胶棒天线仅供参考，实物不配送